



Республика Карелия
Karjalan Tazavaldu
Администрация Пряжинского национального муниципального района
Priäžän kansallizen piirin hallindo

ПОСТАНОВЛЕНИЕ

«19» 02 _____ 2025 г.

№ 128

пгт Пряжа
Priäžän kylä

Об утверждении схемы расположения земельного участка на кадастровом плане территории

Руководствуясь статьями 11, 11.3, 11.6, 11.10 Земельного кодекса Российской Федерации,

администрация Пряжинского национального муниципального района

ПОСТАНОВЛЯЕТ:

1. Утвердить схему расположения земельных участков на кадастровом плане территории с условными номерами 10:21:0090119:167:ЗУ1 площадью 1162 кв.м., 10:21:0090119:167:ЗУ2 площадью 150 кв.м., 10:21:0090119:167:ЗУ3 площадью 1165 кв.м., образованного путем раздела земельного участка с кадастровым номером 10:21:0090119:167, находящегося в собственности Пряжинского национального муниципального района, местоположение: Российская Федерация, Республика Карелия, Пряжинский район, п. Матросы, ш. Пряжинское, д. 53; категория земель: земли населенных пунктов, вид разрешенного использования: отдельно стоящие жилые дома с земельными участками, многоквартирные жилые дома (2-4 этажа). Территориальная зона - Ж1. Малоэтажная жилая застройка

2. Разместить настоящее постановление на официальном сайте администрации Пряжинского национального муниципального района в сети Интернет.

Глава администрации

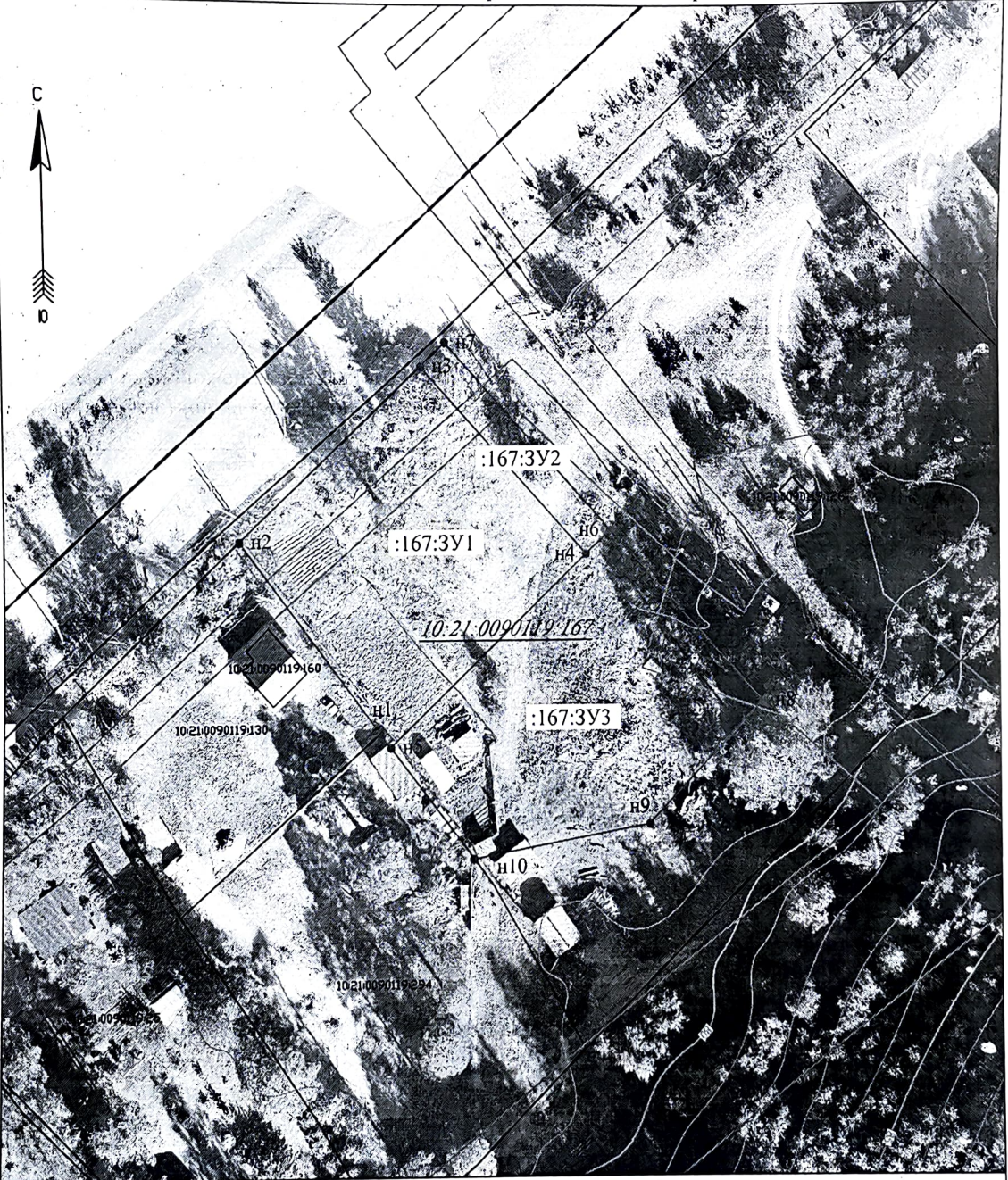


Д.А. Бувич

Схема расположения земельного участка или земельных участков на кадастровом плане территории

Утверждена Постановлением администрации Пряжинского района национального муниципального района от 19.02.25 г. № 128

Каталог координат приведен на обороте листа, система координат МСК-10



Масштаб 1: 750

- Условные обозначения:**
- :123 - исходные, измененные и уточняемые земельные участки
 - :123/5 - существующая часть земельного участка
 - I - обозначение характерных точек границ земельных участков и их частей, местоположение которых не изменилось или было уточнено в результате кадастровых работ
 - НI - обозначение новых характерных точек границ земельных участков и их частей
 - I - обозначение прекративших существование характерных точек границ земельных участков и их частей
 - — — — — - границы кадастрового деления
 - — — — — - существующая часть границы, имеющиеся в ЕГРН сведения о которой достаточны для определения ее местоположения
 - — — — — - вновь образованная часть границы, сведения о которой достаточны для определения ее местоположения
 - :123:3У1 - земельные участки образованные путем раздела или выдела
 - :3У1 - земельные участки образованные путем перераспределения, а также образованием из земель государственной или муниципальной собственности
 - :123/4 - прекратившие существование исходные земельные участки
 - :123/4 - прекратившие существование части земельных участков
 - T/n1 - обозначение территорий, включаемых в состав земельных участков, образуемых в результате перераспределения земель, находящихся в государственной или муниципальной собственности, и земельных участков
 - :123/n5 - обозначение частей исходных земельных участков, включаемых в состав земельных участков, образуемых в результате перераспределения таких земельных участков
 - 10:21:00101 - обозначение кадастрового квартала

**Схема расположения земельного участка или земельных участков
на кадастровом плане территории**

Условный номер земельного участка 10:21:0090119:167:ЗУ1

Площадь земельного участка 1162 кв.м.

Система координат МСК-10

Обозначение характерных точек границ	Координаты, м	
	X	Y
н1	342471.49	1493605.05
н2	342496.03	1493585.94
н3	342518.52	1493610.51
н4	342494.28	1493633.36
н5	342469.68	1493606.52

Условный номер земельного участка 10:21:0090119:167:ЗУ2

Площадь земельного участка 150 кв.м.

Система координат МСК-10

Обозначение характерных точек границ	Координаты, м	
	X	Y
н4	342494.28	1493633.36
н3	342518.52	1493610.51
н7	342521.56	1493613.83
н6	342497.32	1493636.68

Условный номер земельного участка 10:21:0090119:167:ЗУ3

Площадь земельного участка 1165 кв.м.

Система координат МСК-10

Обозначение характерных точек границ	Координаты, м	
	X	Y
н6	342497.32	1493636.68
н8	342475.31	1493657.43
н9	342459.82	1493642.03
н10	342455.52	1493617.99
н5	342469.68	1493606.52
н4	342494.28	1493633.36