



Республика Карелия
Совет Пряжинского национального муниципального района
XXX сессия III созыва

РЕШЕНИЕ

от «26» января 2016 года

№ 5

пгт Пряжа

Об утверждении схемы размещения рекламных конструкций на территории Пряжинского национального муниципального района

В соответствии с Федеральным законом от 07.05.2013г. № 98-ФЗ «О внесении изменений в Федеральный закон «О рекламе» и отдельные законодательные акты Российской Федерации»

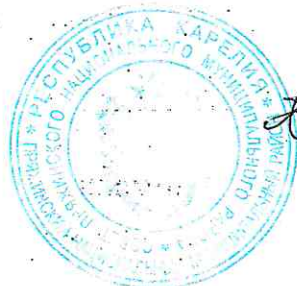
Совет Пряжинского национального муниципального района

РЕШИЛ:

Утвердить схему размещения рекламных конструкций на территории Пряжинского национального муниципального района, включающую:

- 1.Карты размещения рекламных конструкций с указанием типов и видов рекламных конструкций, площади информационных полей и технических характеристик рекламных конструкций согласно приложению № 1;
- 2.Схемы размещения рекламных конструкций с указанием пронумерованных мест размещения рекламных конструкций согласно приложению № 2;
- 3.Опубликовать настоящее решение в районной газете «Наша жизнь».

Глава
Пряжинского национального
муниципального района



Т.И. Саволайнен

Карты размещения рекламных конструкций

Условные обозначения:

■ - щитовые установки – отдельно стоящие на земле рекламные конструкции, состоящие из фундамента, стойки, каркаса и рекламной поверхности.

■ - Сити-форматы – отдельно стоящие рекламные конструкции малого формата, представляющие собой световой короб с внутренней подсветкой с двумя рекламными поверхностями

№ 1 - пронумерованные места размещения рекламных конструкций

Карта № 1. Места размещения рекламных конструкций № 1, № 2.



Место размещения рекламной конструкции (почтовый, строительный или условный адрес)	1) пгт Пряжа, ул. М. Мелентьевой, в районе здания пожарной части (10:21:0010220:37); ✓ 2) перекресток улиц М. Мелентьевой – Советская (10:21:0010225:12) ✓
Тип рекламной конструкции	Щитовая установка
Вид рекламной конструкции	Стационарная рекламная конструкция большого формата
Площадь информационного поля	1) 18 м ² , двустороннее 2) 18 м ² , одностороннее
Технические характеристики рекламной конструкции:	

- размеры, материал надземной и подземной (при наличии) части;
- характеристики освещенности
- цвет конструкции.

- ширина 6,2 м, высота от 7 до 10 м;
- каркас металлический, фундамент железобетонный;
- внешняя подсветка;
- цвет обрамления RAL 7005, цвет опоры RAL 7045

Карта № 2. Места размещения рекламных конструкций № 3, № 4.



Место размещения рекламной конструкции (почтовый, строительный или условный адрес)

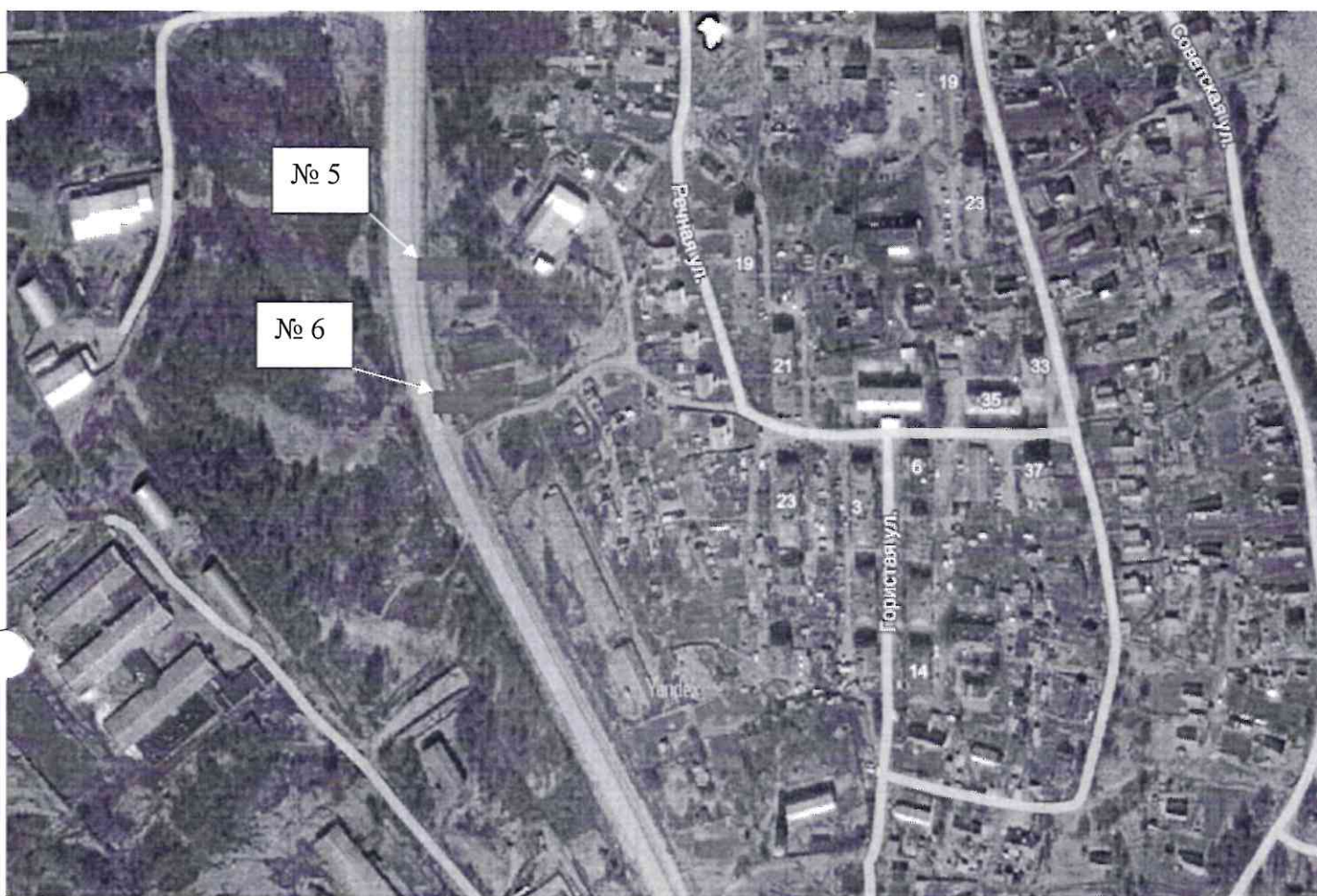
3) пгт Пряжа, (10:21:0010401:99) за пределами полосы отвода автомобильной дороги Р21 (Е105) «Кола» 385 км +403 м справа по направлению в сторону г. Мурманск;
 3А) пгт Пряжа, за пределами полосы отвода автомобильной дороги Р21 (Е105) «Кола» 385 км +300 м слева по направлению в сторону г. Мурманск;
 4) пгт Пряжа, (10:21:0010502:30) за пределами полосы отвода автомобильной дороги Р21 (Е105) «Кола» 385 км +220 м слева по направлению в сторону г. Мурманск

Тип рекламной конструкции

Щитовая установка, информационная стена (№ 3А)

Вид рекламной конструкции	Щит магистральный большого формата, информационная стена (№ 3А)
Площадь информационного поля	18 м ² двустороннее (щит), 5 м ² двустороннее (стела)
Технические характеристики рекламной конструкции:	
<ul style="list-style-type: none"> - размеры, материал надземной и подземной (при наличии) части; - характеристики освещенности - цвет конструкции. 	<ul style="list-style-type: none"> - ширина 6,2 м, высота от 7 до 10 м (щит); ширина 1,2 м, высота до 4 м (стела); - каркас металлический, фундамент железобетонный; - внешняя подсветка; - цвет обрамления RAL 7005, цвет опоры RAL 7045

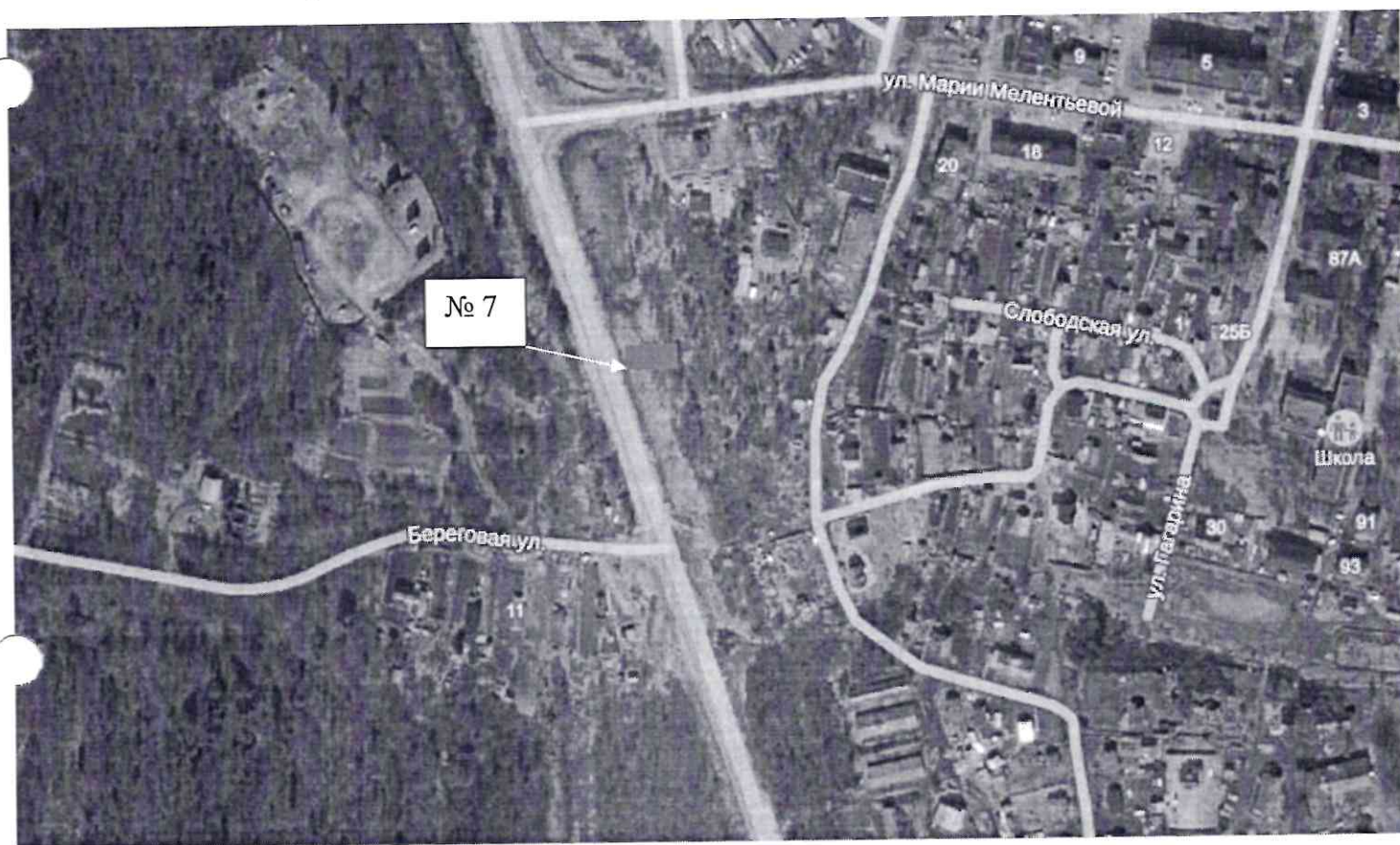
Карта № 3. Места размещения рекламных конструкций № 5, № 6.



Место размещения рекламной конструкции (почтовый, строительный или условный адрес)	<p>5) пгт Пряжа, (10:21:0010406:51) за пределами полосы отвода автомобильной дороги Р21 (Е105) «Кола» 385 км+091 м справа по направлению в сторону г. Мурманск;</p> <p>6) пгт Пряжа, (10:21:0010406:52) за пределами полосы отвода автомобильной дороги Р21 (Е105) «Кола» 385 км +022 м справа по</p>
------------------------------------------------------------------------------------	-------------------------------------------------------------------------------------------------------------------------------------------------------------------------------------------------------------------------------------------------------------------------------------------------------

	направлению в сторону г. Мурманск
Тип рекламной конструкции	Щитовая установка
Вид рекламной конструкции	Щит магистральный большого формата
Площадь информационного поля	18 м ² , двустороннее
Технические характеристики рекламной конструкции:	
<ul style="list-style-type: none"> - размеры, материал надземной и подземной (при наличии) части; - характеристики освещенности - цвет конструкции. 	<ul style="list-style-type: none"> - ширина 6,2 м, высота от 7 до 10 м; - каркас металлический, фундамент железобетонный; - внешняя подсветка; - цвет обрамления RAL 7005, цвет опоры RAL 7045

Карта № 4. Место размещения рекламной конструкции № 7.



Место размещения рекламной конструкции (почтовый, строительный или условный адрес)	7) пгт Пряжа, (10:21:0010229:43) за пределами полосы отвода автомобильной дороги Р21 (Е105) «Кола» 385 км +794 м справа по направлению в сторону г. Мурманск
Тип рекламной конструкции	Щитовая установка
Вид рекламной конструкции	Щит магистральный большого формата
Площадь информационного поля	18 м ² , двустороннее

Технические характеристики рекламной конструкции:

- размеры, материал надземной и подземной (при наличии) части;
- характеристики освещенности
- цвет конструкции.

- ширина 6,2 м, высота от 7 до 10 м;
- каркас металлический, фундамент железобетонный;
- внешняя подсветка;
- цвет обрамления RAL 7005, цвет опоры RAL 7045

Карта № 5. Место размещения рекламной конструкции № 8.

Место размещения рекламной конструкции (почтовый, строительный или условный адрес)	8) пгт Пряжа, (10:21:0010411:14) за пределами полосы отвода автомобильной дороги Р21 (Е105) «Кола» 383 км +545 м справа по направлению в сторону г. Мурманск
Тип рекламной конструкции	Щитовая установка
Вид рекламной конструкции	Щит магистральный большого формата
Площадь информационного поля	18 м ² , двустороннее
Технические характеристики рекламной конструкции:	

- размеры, материал надземной и подземной (при наличии) части;
- характеристики освещенности
- цвет конструкции.

- ширина 6,2 м, высота от 7 до 10 м;
- каркас металлический, фундамент железобетонный;
- внешняя подсветка;
- цвет оформления RAL 7005, цвет опоры RAL 7045

Карта № 6. Места размещения рекламных конструкций № 9, № 10.

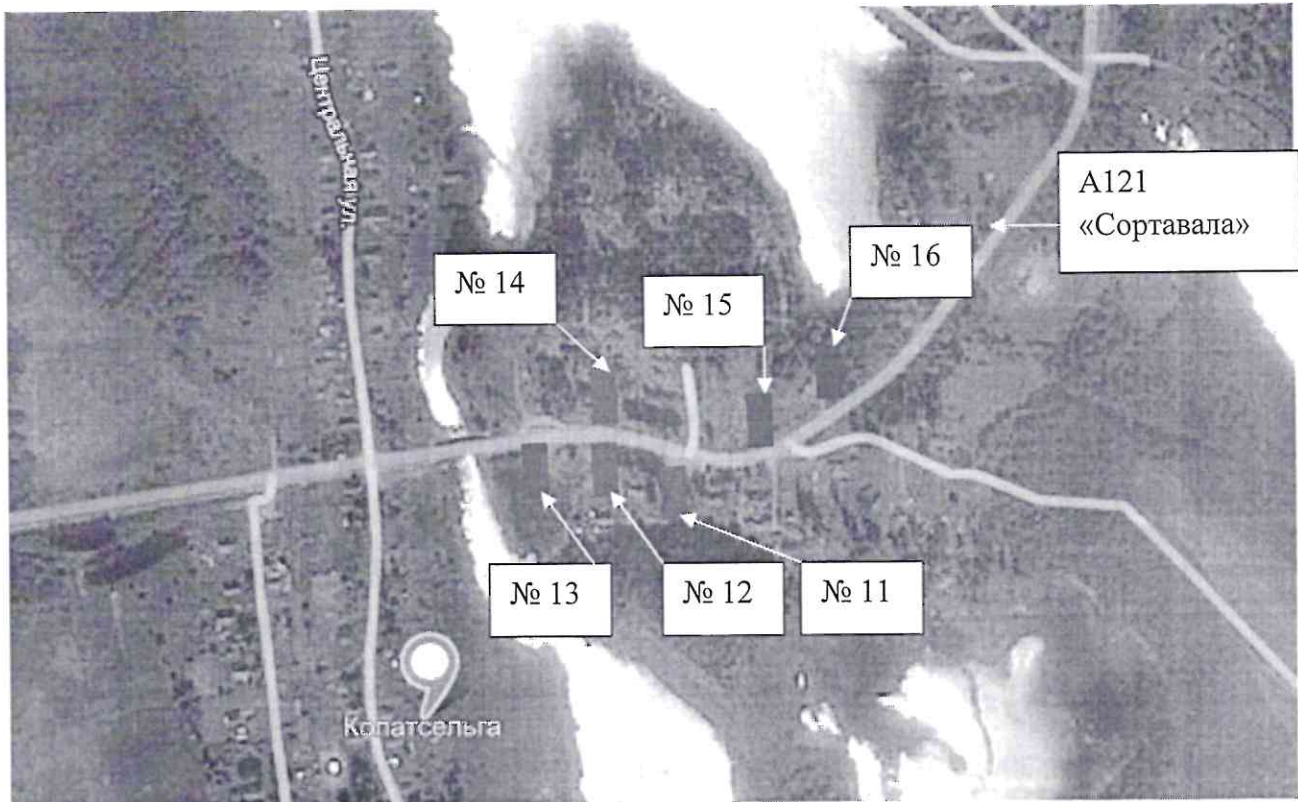


Место размещения рекламной конструкции (почтовый, строительный или условный адрес)	9) п. Матросы, шоссе Пряжинское, в районе здания столовой, (10:21:0090107:34) старое направление автомобильной дороги Р21 (Е105) «Кола» 402 км +635 м слева по направлению в сторону г. Мурманск; 10) п. Матросы, шоссе Пряжинское, в районе здания столовой, (10:21:0090109:33) старое направление автомобильной дороги Р21 (Е105) «Кола» 402 км +635 м справа по направлению в сторону г. Мурманск
Тип рекламной конструкции	Щитовая установка
Вид рекламной конструкции	Щит магистральный большого формата
Площадь информационного поля	18 м ² , двустороннее
Технические характеристики рекламной конструкции:	

- размеры, материал надземной и подземной (при наличии) части;
- характеристики освещенности
- цвет конструкции.

- ширина 6,2 м, высота от 7 до 10 м;
- каркас металлический, фундамент железобетонный;
- внешняя подсветка;
- цвет оформления RAL 7005, цвет опоры RAL 7045

Карта № 7. Места размещения рекламных конструкций №№ 11-16.



Место размещения рекламной конструкции (почтовый, строительный или условный адрес)

11) с. Колатсельга, ул. Магистральная, за пределами полосы отвода автомобильной дороги А121 «Сортавала», (со стороны дома № 1, автодорога А121 "Сортавала" 92 км + 480 м, слева по направлению движения в сторону г. Сортавала) (10:21:0050113:27);

12) с. Колатсельга, ул. Магистральная, за пределами полосы отвода автомобильной дороги А121 «Сортавала», (со стороны дома № 3, автодорога А121 "Сортавала" 92 км + 530 м, слева по направлению движения в сторону г. Сортавала) (10:21:0050113:25);

13) с. Колатсельга, ул. Магистральная, за пределами полосы отвода автомобильной дороги А121 «Сортавала», (между мостом и остановкой, автодорога А121 "Сортавала" 92 км + 610 м слева, по направлению движения в сторону г. Сортавала) (10:21:0050113:26);

14) с. Колатсельга, ул. Магистральная, за пределами полосы отвода автомобильной

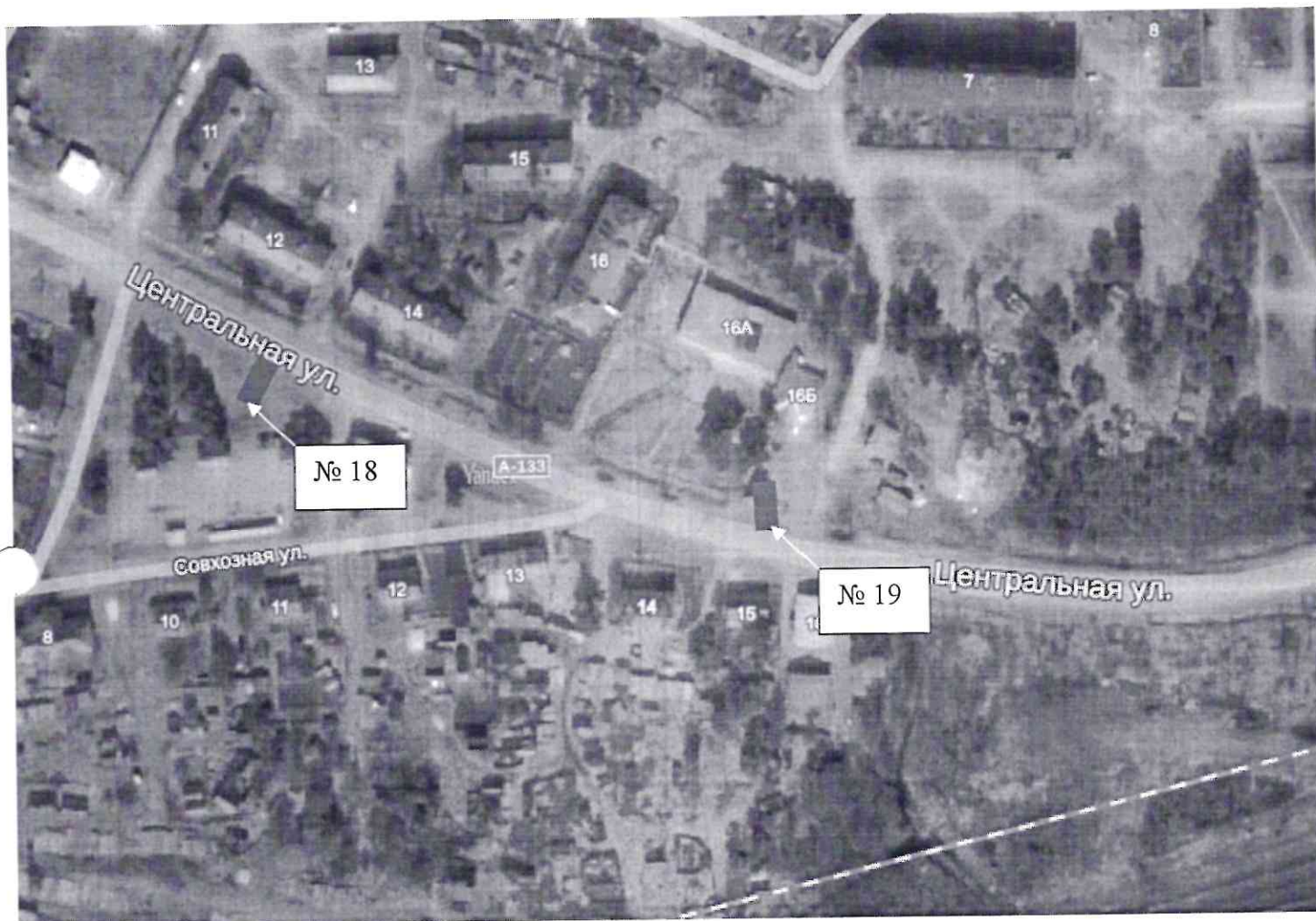
	<p>дороги А121 «Сортавала», (со стороны дома № 3, автодорога А121 "Сортавала" 92 км + 530 м, по направлению движения в сторону г. Сортавала справа)(10:21:0050112:18); 15) с. Колатсельга, ул. Магистральная (автодорога А121 "Сортавала" 92 км + 330 м, справа по направлению движения в сторону г. Сортавала), кадастровый квартал 10:21:0050112 16) с. Колатсельга, ул. Магистральная (автодорога А121 "Сортавала" 92 км + 210 м, справа по направлению движения в сторону г. Сортавала), кадастровый квартал 10:21:0050112</p>
Тип рекламной конструкции	Щитовая установка
Вид рекламной конструкции	Щит магистральный большого формата
Площадь информационного поля	18 м ² , двустороннее
Технические характеристики рекламной конструкции:	
<ul style="list-style-type: none"> - размеры, материал надземной и подземной (при наличии) части; - характеристики освещенности - цвет конструкции. 	<ul style="list-style-type: none"> - ширина 6,2 м, высота от 7 до 10 м; - каркас металлический, фундамент железобетонный; - внешняя подсветка; - цвет оформления RAL 7005, цвет опоры RAL 7045

Карта № 8. Место размещения рекламной конструкции № 17.



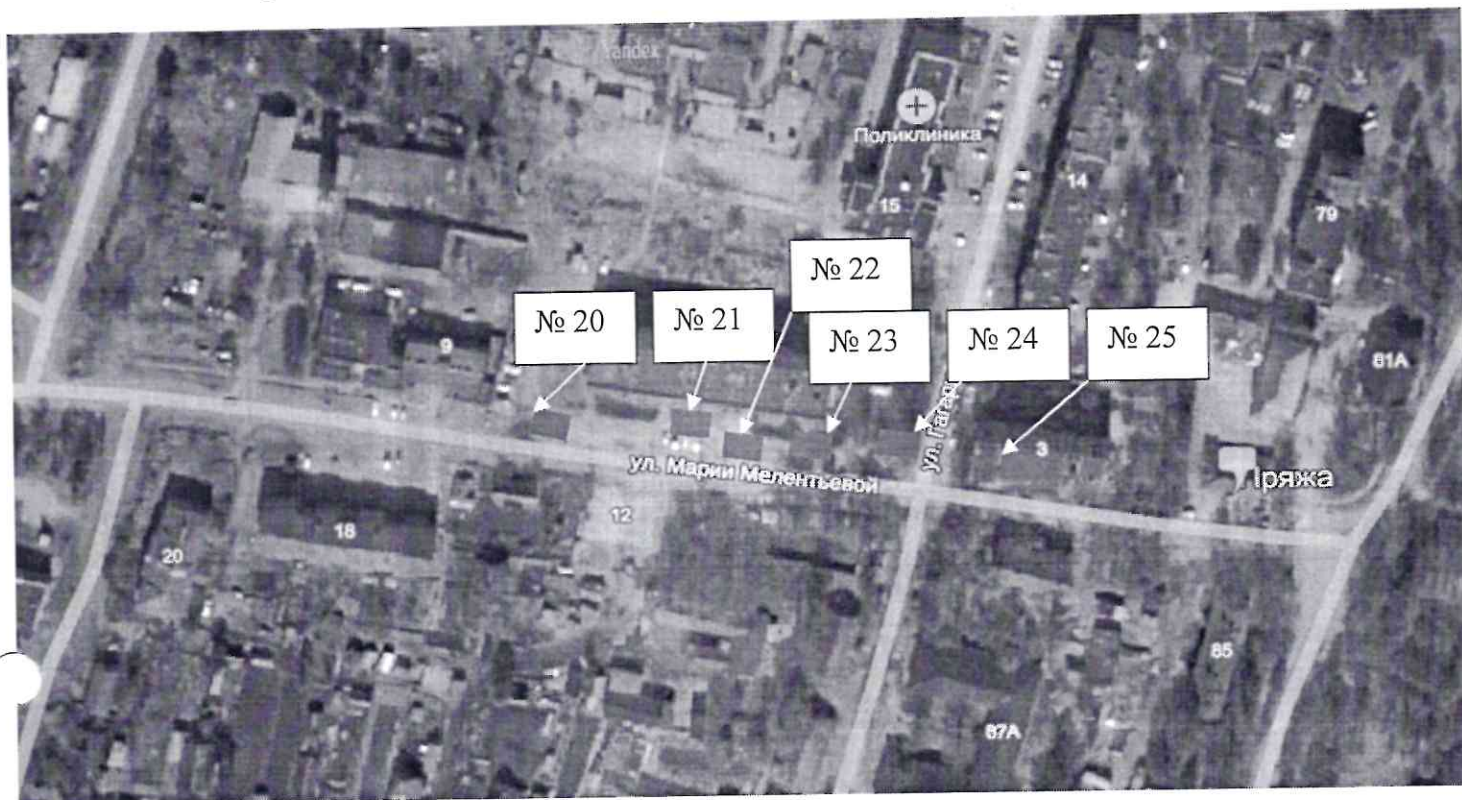
Место размещения рекламной конструкции (почтовый, строительный или условный адрес)	17) с. Колатсельга, ул. Школьная за пределами полосы отвода автомобильной дороги А121 «Сортавала», (со стороны дома № 2, автодорога А121 "Сортавала" 92 км + 920 м слева) (10:21:0050103:13)
Тип рекламной конструкции	Щитовая установка
Вид рекламной конструкции	Щит магистральный большого формата
Площадь информационного поля	18 м ² , двустороннее
Технические характеристики рекламной конструкции:	
<ul style="list-style-type: none"> - размеры, материал надземной и подземной (при наличии) части; - характеристики освещенности - цвет конструкции. 	<ul style="list-style-type: none"> - ширина 6,2 м, высота от 7 до 10 м; - каркас металлический, фундамент железобетонный; - внешняя подсветка; - цвет обрамления RAL 7005, цвет опоры RAL 7045

Карта № 9. Места размещения рекламных конструкций № 18, № 19.



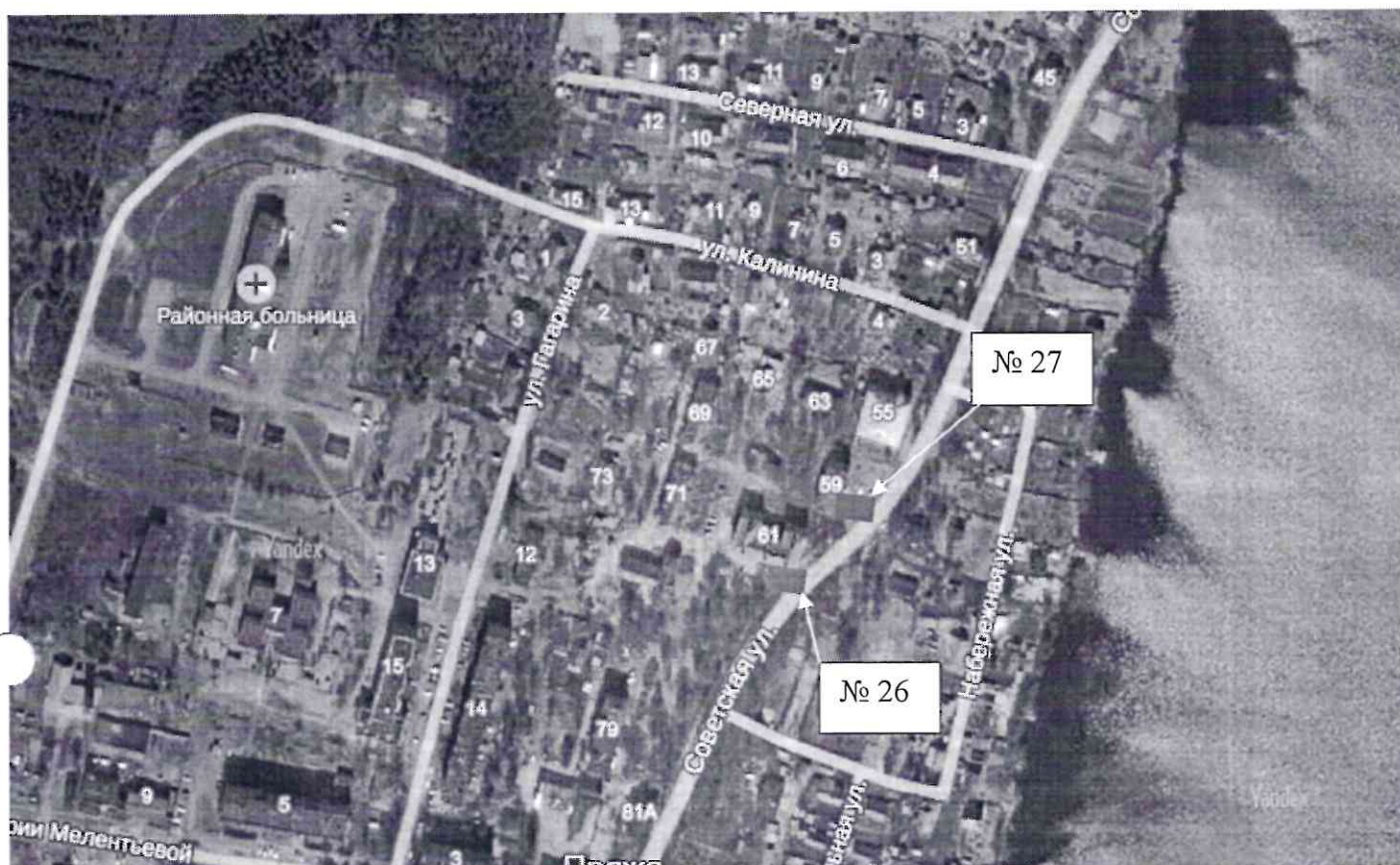
Место размещения рекламной конструкции (почтовый, строительный или условный адрес)	18) п. Эссойла, в районе здания № 12 по улице Центральной (10:21:0080109:107); 19) п. Эссойла, в районе здания № 16Б (здание пекарни) по улице Центральной (10:21:0080106:223)
Тип рекламной конструкции	Щитовая установка
Вид рекламной конструкции	Щит магистральный большого формата
Площадь информационного поля	18 м ² , двустороннее
Технические характеристики рекламной конструкции:	
<ul style="list-style-type: none"> - размеры, материал надземной и подземной (при наличии) части; - характеристики освещенности - цвет конструкции. 	<ul style="list-style-type: none"> - ширина 6,2 м, высота от 7 до 10 м; - каркас металлический, фундамент железобетонный; - внешняя подсветка; - цвет обрамления RAL 7005, цвет опоры RAL 7045

Карта № 10. Места размещения рекламных конструкций №№ 20-25.



<p>Место размещения рекламной конструкции (почтовый, строительный или условный адрес)</p>	<p>20) пгт Пряжа, ул. М. Мелентьевой, в районе дома № 5; 21) пгт Пряжа, ул. М. Мелентьевой, в районе дома № 5; 22) пгт Пряжа, ул. М. Мелентьевой, в районе дома № 5; 23) пгт Пряжа, ул. М. Мелентьевой, в районе дома № 5; 24) пгт Пряжа, перекресток ул. М. Мелентьевой – ул. Гагарина (в районе дома № 5); 25) пгт Пряжа, ул. М. Мелентьевой, в районе дома № 3</p>
<p>Тип рекламной конструкции</p>	<p>Сити-формат</p>
<p>Вид рекламной конструкции</p>	<p>отдельно стоящий</p>
<p>Площадь информационного поля</p>	<p>до 4,5 м², двустороннее</p>
<p>Технические характеристики рекламной конструкции:</p>	
<p>- размеры, материал надземной и подземной (при наличии) части; - характеристики освещенности; - остекление; - цвет конструкции.</p>	<p>- размер 1,8 м x 1,2 м; - опорная стойка стальная профильная труба прямоугольного сечения облицованная декоративной панелью, фундамент железобетонный заглубляемый; остекление – закаленное стекло; облицовка – алюминий или композитный материал; освещение – внутренняя подсветка; тип смены изображения – допустима любая технология смены изображения, в том числе цифровая - внешняя подсветка; - RAL 7016 (антрацитовый серый), RAL 7024 (графитово-серый), RAL 7021 (черно-серый), RAL 7022 (серая умбра), RAL 7031 (темно-серый), серебристые оттенки RAL 7018</p>

Карта № 11. Места размещения рекламных конструкций № 26, № 27.



Место размещения рекламной конструкции (почтовый, строительный или условный адрес)	26) пгт Пряжа, ул. Советская, в районе здания Администрации (дом № 61); 27) пгт Пряжа, ул. Советская, в районе дома № 59;
Тип рекламной конструкции	Сити-формат
Вид рекламной конструкции	отдельно стоящий
Площадь информационного поля	до 4,5 м ² , двустороннее

Технические характеристики рекламной конструкции:

<ul style="list-style-type: none"> - размеры, материал надземной и подземной (при наличии) части; - характеристики освещенности; - остекление; - цвет конструкции. 	<ul style="list-style-type: none"> - размер 1,8 м x 1,2 м; - опорная стойка стальная профильная труба прямоугольного сечения облицованная декоративной панелью, фундамент железобетонный заглубляемый; остекление – закаленное стекло; облицовка – алюминий или композитный материал; освещение – внутренняя подсветка; тип смены изображения – допустима любая технология смены изображения, в том числе цифровая - внешняя подсветка; - RAL 7016 (антрацитовый серый), RAL 7024 (графитово-серый), RAL 7021 (черно-серый), RAL 7022 (серая умба), RAL 7031 (темно-серый), серебристые оттенки RAL 7018
--------------------------------------------------------------------------------------------------------------------------------------------------------------------------------------------------------------	----------------------------------------------------------------------------------------------------------------------------------------------------------------------------------------------------------------------------------------------------------------------------------------------------------------------------------------------------------------------------------------------------------------------------------------------------------------------------------------------------------------------------------------------------------------------------------------------------------------------------------------------------

Карта № 12. Места размещения рекламных конструкций № 28.



<p>Место размещения рекламной конструкции (почтовый, строительный или условный адрес)</p>	<p>28) пгт Пряжа, за пределами полосы отвода автомобильной дороги Р21 (Е105) «Кола» 385 км +920 м справа по направлению в сторону г. Мурманск</p>
<p>Тип рекламной конструкции</p>	<p>Щитовая установка</p>
<p>Габариты рекламной конструкции</p>	<p>Щит магистральный большого формата</p>
<p>Площадь информационного поля</p>	<p>5 м², двустороннее</p>
<p>Технические характеристики рекламной конструкции:</p>	
<p>- размеры, материал надземной и подземной (при наличии) части; - характеристики освещенности; - остекление; - цвет конструкции.</p>	<p>- ширина 6,2 м, высота от 7 до 10 м; - каркас металлический, фундамент железобетонный; - внешняя подсветка; - цвет обрамления RAL 7005, цвет опоры RAL 7045</p>