

**Схема расположения границ публичного сервитута  
объекта электросетевого хозяйства:  
"ВЛ-10 кВ Л-39-9 Ведлозеро-ФКРС, ТП № 3802",  
расположенного по адресу: Республика Карелия,  
Пряжинский муниципальный район**

**Утверждена**

(наименование документа от утверждения, включая

наименования органов государственной власти или

органов местного самоуправления, принявших

решение об утверждении схемы или подписавших  
соглашение о перераспределении земельных участков)

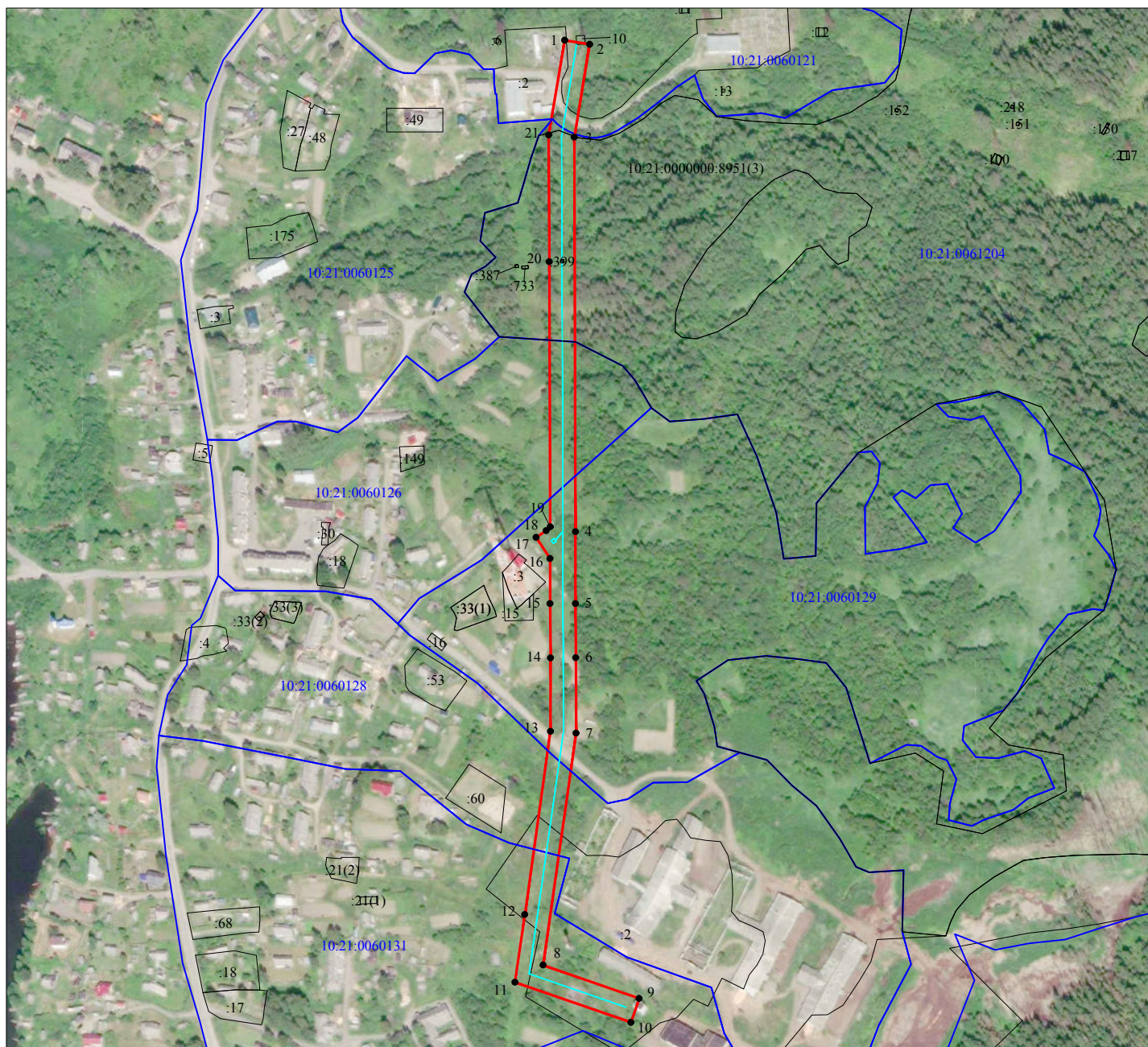
Площадь испрашиваемого публичного сервитута  
18 087 кв.м.

Каталог координат: Приложение №1 на 1 листе

от \_\_\_\_\_ № \_\_\_\_\_

Система координат МСК-10, зона 1

Кадастровые номера земельных участков и номера кадастровых кварталов, в отношении которых испрашивается публичный сервитут приведены в Приложении №2.



Масштаб 1:5000

Используемые условные знаки и обозначения:

- - обозначение объекта электросетевого хозяйства ;
- - проектные границы публичного сервитута;
- обозначение границы земельного участка сведения о котором содержатся в ЕГРН;
- :555 - обозначение кадастрового номера земельного участка сведения о котором содержатся в ЕГРН;
- :555(1) - обозначение контура многоконтурного земельного участка сведения о котором содержатся в ЕГРН;
- 10:21:0060121 - обозначение границы и номера кадастрового квартала;
- 1 ● - обозначение и номер характерной точки проектных границ публичного сервитута.

**ООО "Центр оформления недвижимости"**

Кадастровый инженер:	Лысенко Е.Э.
048-255-...	26.07.2021г.



**Каталог координат границ публичного сервитута  
объекта электросетевого хозяйства: «ВЛ-10 кВ Л-39-9 Ведлозеро-ФКРС, ТП № 3802»**

<b>Площадь публичного сервитута: 18 087 кв.м.</b>		
<b>Метод определения координат: Метод спутниковых геодезических измерений (определений)</b>		
<b>Система координат: МСК - 10, зона 1</b>		
<b>Средняя квадратичная погрешность определения координат характерных точек контура (Mt) = 0,10 м</b>		
Обозначение характерных точек границ	Координаты, м	
	X	Y
1	2	3
1	318 645,29	1 443 138,10
2	318 641,89	1 443 158,62
3	318 565,77	1 443 146,08
4	318 241,42	1 443 147,05
5	318 182,36	1 443 146,97
6	318 137,83	1 443 147,39
7	318 075,89	1 443 147,59
8	317 885,32	1 443 120,33
9	317 857,93	1 443 199,40
10	317 838,30	1 443 192,53
11	317 871,30	1 443 097,24
12	317 926,89	1 443 105,42
13	318 077,42	1 443 126,52
14	318 137,72	1 443 126,59
15	318 182,28	1 443 126,17
16	318 219,35	1 443 126,19
17	318 236,84	1 443 114,63
18	318 242,37	1 443 123,00
19	318 245,47	1 443 126,24
20	318 463,23	1 443 125,58
21	318 567,39	1 443 125,02
1	318 645,29	1 443 138,10

Кадастровый инженер:		Дата: 26.07.2021г.
	Лысенко Е.Э.	

**Кадастровые номера земельных участков и номера кадастровых кварталов, в отношении которых испрашивается публичный сервитут объекта электросетевого хозяйства: «ВЛ-10 кВ Л-39-9 Ведлозеро-ФКРС, ТП № 3802»:**

10:21:0000000:8951, 10:21:0060121:10 (входящий в состав единого землепользования 10:21:0060100:4), 10:21:0060121:2, 10:21:0060128:2, 10:21:0061204:399.

Земли кадастровых кварталов: 10:21:0060121, 10:21:0060125, 10:21:0060126, 10:21:0060128 10:21:0060129, 10:21:0060131, 10:21:0061204.



Кадастровый инженер:	ЛЫСЕНКО Евгений Эммануилович	Лысенко Е.Э.	Дата: 26.07.2021г.