

**Схема расположения границ публичного сервитута объекта электросетевого хозяйства:
"ВЛ-10 кВ Л-5п-1 Маньга-Каскеснаволоок, ТП №№ 39, 15, 3215",
расположенного по адресу: Республика Карелия, Пряжинский муниципальный район**

Утверждена

(наименование документа об утверждении, включая

наименования органов государственной власти или

органов местного самоуправления, принявших

решение об утверждении схемы или подписавших
соглашение о перераспределении земельных участков)

от _____ № _____

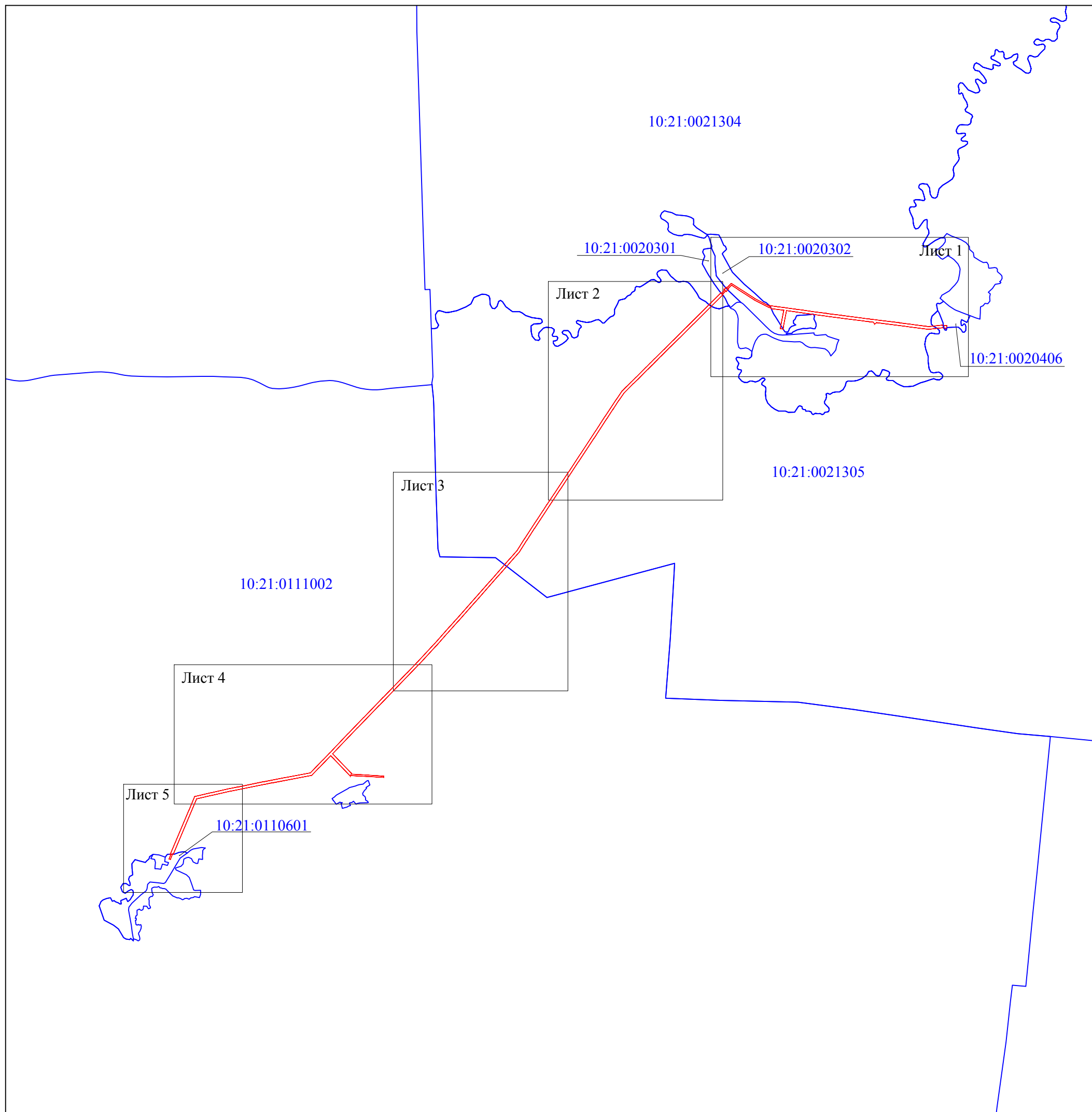
Площадь испрашиваемого публичного сервитута 173 578 кв.м.

Каталог координат: Приложение №1 на 3 листах

Система координат МСК-10, зона 1

Кадастровые номера земельных участков и номера кадастровых кварталов, в отношении которых испрашивается публичный сервитут приведены в приложении №2.

Схема расположения выносных листов



Масштаб 1:30000

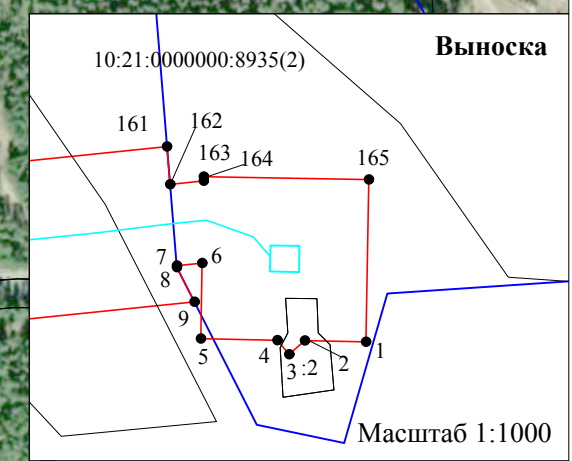
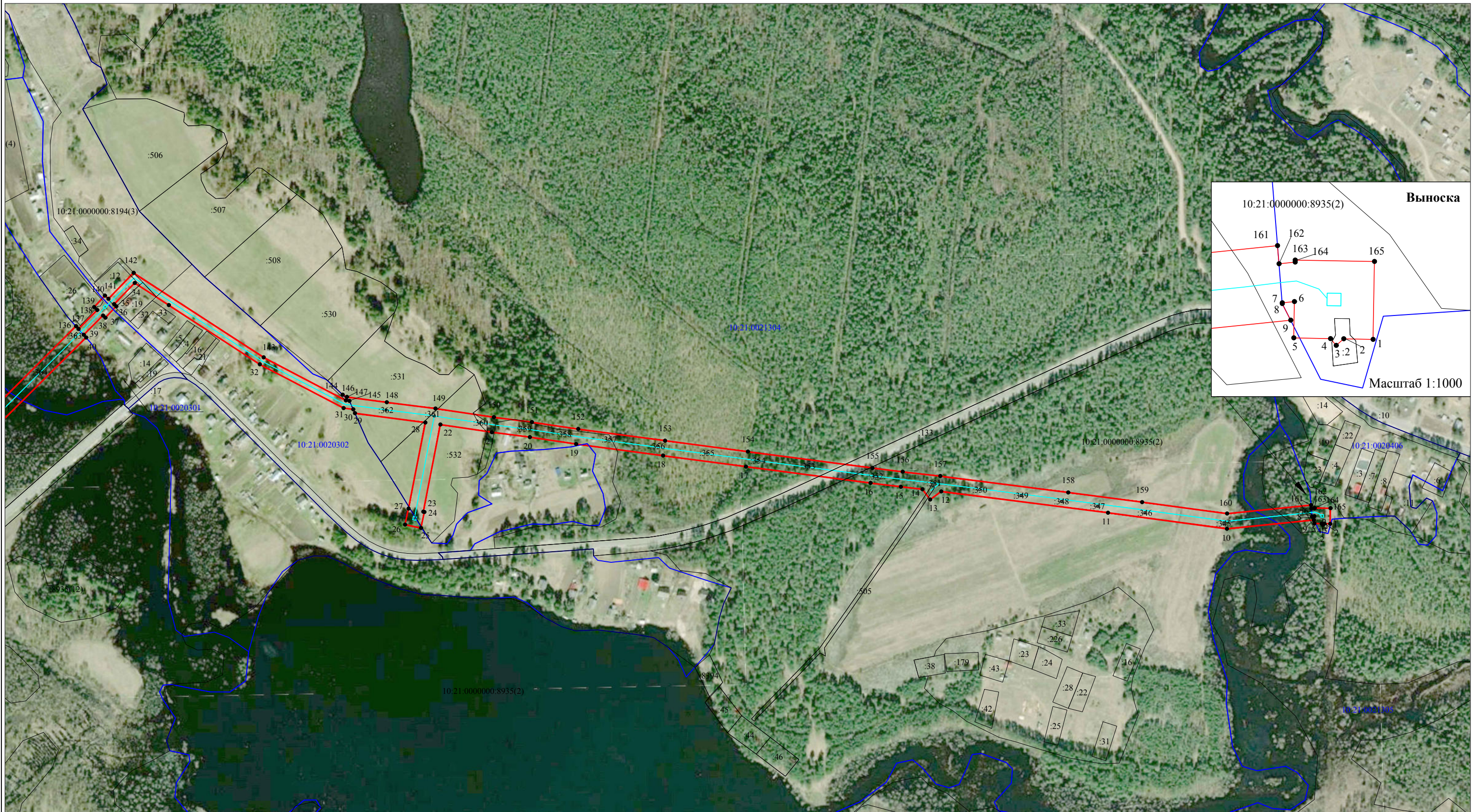
Условные обозначения:

- - проектные границы публичного сервитута;
- 10:21:0020406 - номер и граница кадастрового квартала.



ООО "Центр оформления недвижимости"	
Кадастровый инженер:	Лысенко Е.Э.
048-255-	20.07.2021г.

**Схема расположения границ публичного сервитута объекта электросетевого хозяйства
"ВЛ-10 кВ Л-5п-1 Маньга-Каскеснаволок, ТП №№ 39, 15, 3215",
расположенного по адресу: Республика Карелия, Пряжинский муниципальный район**



Масштаб 1:5000

Используемые условные знаки и обозначения:

- - обозначение объекта электросетевого хозяйства ;
- - проектные границы публичного сервитута;
- обозначение границы земельного участка сведения о котором содержатся в ЕГРН;
- :555 - обозначение кадастрового номера земельного участка сведения о котором содержатся в ЕГРН;
- :555(1) - обозначение контура многоконтурного земельного участка сведения о котором содержатся в ЕГРН;
- 10:21:0020406 - обозначение границы и номера кадастрового квартала;
- 1 ● - обозначение и номер характерной точки проектных границ публичного сервитута.



ООО "Центр оформления недвижимости"	
Кадастровый инженер:	Лысенко Е.Э.
048-255-1710	20.07.2021г.

**Схема расположения границ публичного сервитута объекта электросетевого хозяйства
"ВЛ-10 кВ Л-5п-1 Маньга-Каскеснаволоок, ТП №№ 39, 15, 3215",
расположенного по адресу: Республика Карелия, Пряжинский муниципальный район**

Лист 3



Масштаб 1:5000

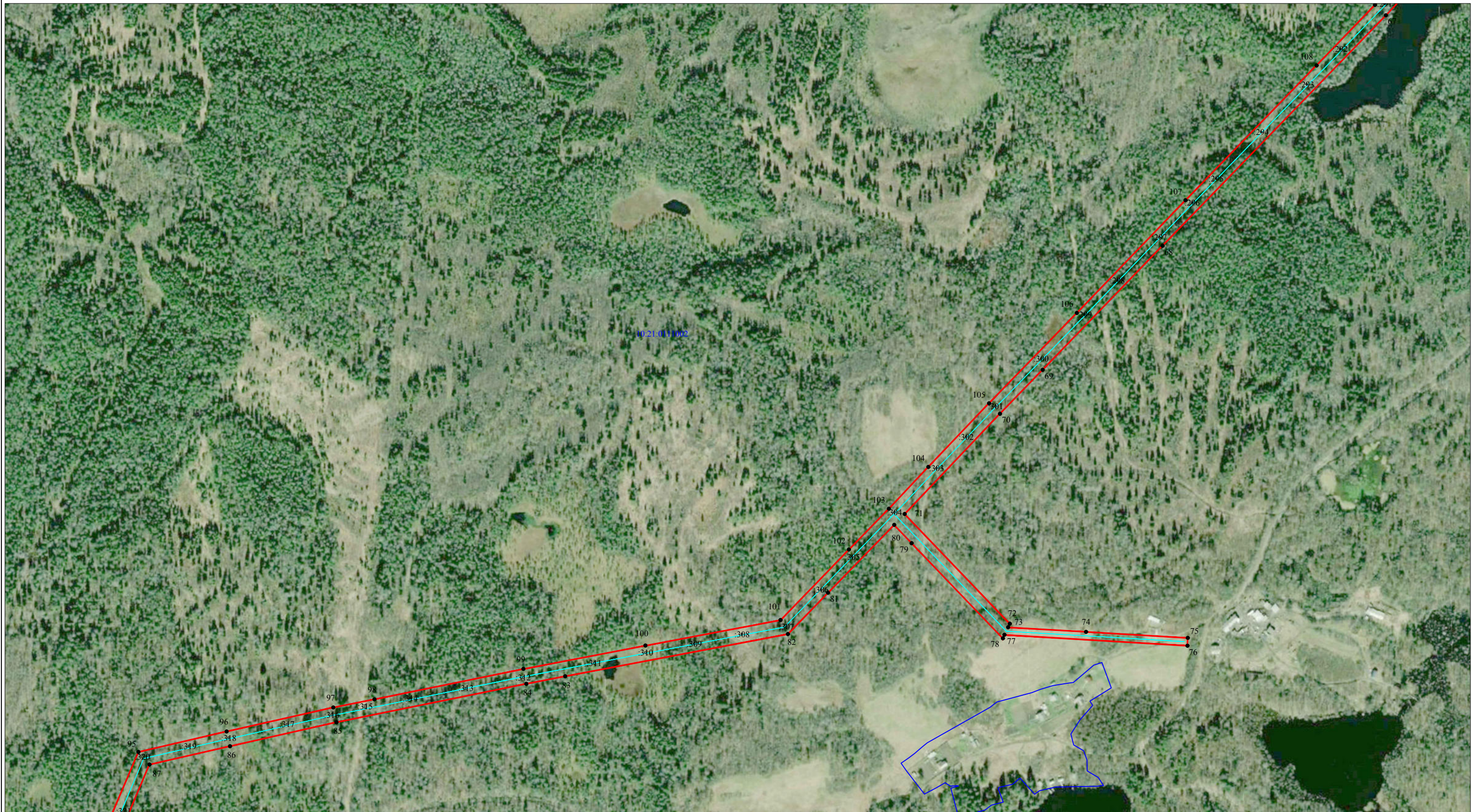
Используемые условные знаки и обозначения:

- - обозначение объекта электросетевого хозяйства ;
- - проектные границы публичного сервитута;
- обозначение границы земельного участка сведения о котором содержится в ЕГРН;
- :555 - обозначение кадастрового номера земельного участка сведения о котором содержится в ЕГРН;
- :555(1) - обозначение контура многоконтурного земельного участка сведения о котором содержится в ЕГРН;
- 10:21:0020406 - обозначение границы и номера кадастрового квартала;
- 1 ● - обозначение и номер характерной точки проектных границ публичного сервитута.



ООО "Центр оформления недвижимости"	
Кадастровый инженер:	Лысенко Е.Э.
	20.07.2021г.

Схема расположения границ публичного сервитута объекта электросетевого хозяйства
 "ВЛ-10 кВ Л-5п-1 Маньга-Каскеснаволоок, ТП №№ 39, 15, 3215",
 расположенного по адресу: Республика Карелия, Пряжинский муниципальный район



Масштаб 1:5000

Используемые условные знаки и обозначения:

- - обозначение объекта электросетевого хозяйства ;
- - проектные границы публичного сервитута;
- обозначение границы земельного участка сведения о котором содержатся в ЕГРН;
- :555 - обозначение кадастрового номера земельного участка сведения о котором содержатся в ЕГРН;
- :555(1) - обозначение контура многоконтурного земельного участка сведения о котором содержатся в ЕГРН;
- 10:21:0020406 - обозначение границы и номера кадастрового квартала;
- 1 ● - обозначение и номер характерной точки проектных границ публичного сервитута.



ООО "Центр оформления недвижимости"	
Кадастровый инженер:	Лысенко Е.Э.
	20.07.2021г.

**Схема расположения границ публичного сервитута объекта электросетевого хозяйства
"ВЛ-10 кВ Л-5п-1 Маньга-Каскеснаволоок, ТП №№ 39, 15, 3215",
расположенного по адресу: Республика Карелия, Пряжинский муниципальный район**

Лист 5



Масштаб 1:5000

Используемые условные знаки и обозначения:

- - обозначение объекта электросетевого хозяйства ;
- - проектные границы публичного сервитута;
- обозначение границы земельного участка сведения о котором содержатся в ЕГРН;
- :555 - обозначение кадастрового номера земельного участка сведения о котором содержатся в ЕГРН;
- :555(1) - обозначение контура многоконтурного земельного участка сведения о котором содержатся в ЕГРН;
- 10:21:0020406 - обозначение границы и номера кадастрового квартала;
- 1 ● - обозначение и номер характерной точки проектных границ публичного сервитута.

	
ООО "Центр оформления недвижимости"	
Кадастровый инженер:	Лысенко Е.Э.
	20.07.2021г.

**Каталог координат границ публичного сервитута
объекта электросетевого хозяйства: «ВЛ-10 кВ Л-5п-1 Маньга-Каскеснаволоок, ТП №№
39, 15, 3215»**

Площадь публичного сервитута: 173 578 кв.м.		
Метод определения координат: Метод спутниковых геодезических измерений (определений)		
Система координат: МСК - 10, зона 1		
Средняя квадратичная погрешность определения координат характерных точек контура (Mt) = 0,10 м		
Обозначение характерных точек границ	Координаты, м	
	X	Y
1	2	3
1	325 754,11	1 474 779,54
2	325 754,26	1 474 771,49
3	325 752,46	1 474 769,41
4	325 754,32	1 474 767,83
5	325 754,51	1 474 757,71
6	325 764,51	1 474 757,89
7	325 764,16	1 474 754,52
8	325 763,94	1 474 754,54
9	325 759,38	1 474 756,86
10	325 747,24	1 474 637,35
11	325 769,31	1 474 473,54
12	325 798,68	1 474 243,95
13	325 787,41	1 474 228,65
14	325 801,68	1 474 218,06
15	325 805,06	1 474 188,29
16	325 810,24	1 474 146,45
17	325 832,81	1 473 974,95
18	325 847,94	1 473 860,84
19	325 863,96	1 473 740,97
20	325 873,44	1 473 677,30
21	325 880,24	1 473 625,06
22	325 890,69	1 473 554,13
23	325 770,63	1 473 530,64
24	325 770,29	1 473 532,19
25	325 748,21	1 473 527,41
26	325 752,95	1 473 505,52
27	325 775,03	1 473 510,30
28	325 893,57	1 473 533,50
29	325 906,30	1 473 436,54
30	325 911,67	1 473 434,14
31	325 913,48	1 473 420,74
32	325 973,79	1 473 305,38
33	326 055,15	1 473 180,15
34	326 085,74	1 473 133,18
35	326 056,41	1 473 104,81
36	326 053,61	1 473 107,77
37	326 037,77	1 473 092,78
38	326 040,91	1 473 089,47
39	326 014,37	1 473 062,87
40	326 010,64	1 473 066,22
41	325 788,96	1 472 843,07
42	325 680,35	1 472 733,72
43	325 612,08	1 472 664,67
44	325 542,37	1 472 594,76
45	325 508,77	1 472 560,72
46	325 474,63	1 472 526,76
47	325 442,76	1 472 494,43
48	325 366,31	1 472 418,39
49	325 331,70	1 472 382,32
50	325 261,49	1 472 312,10
51	325 202,37	1 472 270,67
52	325 138,54	1 472 228,32
53	325 136,13	1 472 227,20

54	325 133,21	1 472 224,93
55	325 065,61	1 472 180,43
56	324 915,41	1 472 082,74
57	324 731,02	1 471 960,99
58	324 519,26	1 471 821,51
59	324 220,95	1 471 624,35
60	324 130,74	1 471 565,54
61	324 039,38	1 471 507,57
62	323 860,34	1 471 349,05
63	323 659,52	1 471 171,86
64	323 513,46	1 471 042,55
65	323 418,91	1 470 957,92
66	323 324,37	1 470 873,90
67	323 184,99	1 470 744,08
68	322 867,77	1 470 436,47
69	322 697,01	1 470 271,42
70	322 636,46	1 470 212,52
71	322 498,40	1 470 081,34
72	322 347,22	1 470 226,07
73	322 342,33	1 470 223,83
74	322 336,12	1 470 331,18
75	322 327,75	1 470 471,32
76	322 316,96	1 470 470,72
77	322 332,02	1 470 218,77
78	322 327,14	1 470 216,52
79	322 458,23	1 470 090,92
80	322 483,40	1 470 066,91
81	322 389,93	1 469 975,83
82	322 333,00	1 469 920,53
83	322 274,89	1 469 613,84
84	322 264,57	1 469 560,32
85	322 211,62	1 469 298,76
86	322 178,64	1 469 152,26
87	322 153,30	1 469 041,30
88	321 730,33	1 468 861,70
89	321 730,21	1 468 856,22
90	321 689,34	1 468 838,94
91	321 693,49	1 468 828,97
92	321 729,96	1 468 844,39
93	321 729,85	1 468 838,91
94	322 068,61	1 468 982,43
95	322 170,81	1 469 026,14
96	322 198,92	1 469 147,63
97	322 231,98	1 469 294,48
98	322 243,17	1 469 351,20
99	322 284,98	1 469 556,29
100	322 317,11	1 469 724,38
101	322 352,27	1 469 910,44
102	322 449,47	1 470 004,58
103	322 505,57	1 470 059,51
104	322 563,22	1 470 113,94
105	322 650,88	1 470 197,53
106	322 775,31	1 470 318,52
107	322 930,43	1 470 468,12
108	323 116,05	1 470 648,57
109	323 199,32	1 470 729,01
110	323 338,37	1 470 858,51
111	323 477,16	1 470 982,05
112	323 527,30	1 471 027,02
113	323 816,08	1 471 282,35
114	323 994,52	1 471 439,93
115	324 051,95	1 471 490,92
116	324 141,98	1 471 548,04
117	324 276,23	1 471 635,61
118	324 362,37	1 471 692,86
119	324 403,42	1 471 719,69
120	324 486,72	1 471 775,01
121	324 661,36	1 471 890,49
122	324 789,11	1 471 974,29

123	324 970,61	1 472 094,27
124	325 076,99	1 472 163,01
125	325 214,09	1 472 253,48
126	325 274,88	1 472 296,09
127	325 306,55	1 472 327,54
128	325 346,58	1 472 367,79
129	325 381,15	1 472 403,81
130	325 457,50	1 472 479,75
131	325 489,37	1 472 512,08
132	325 523,51	1 472 546,04
133	325 592,34	1 472 615,55
134	325 661,97	1 472 685,46
135	325 765,98	1 472 790,50
136	326 026,13	1 473 052,29
137	326 022,41	1 473 055,64
138	326 048,34	1 473 081,62
139	326 052,50	1 473 077,23
140	326 068,33	1 473 092,21
141	326 063,83	1 473 096,96
142	326 099,65	1 473 131,61
143	325 983,13	1 473 310,82
144	325 923,94	1 473 423,99
145	325 923,29	1 473 428,83
146	325 931,87	1 473 419,63
147	325 928,78	1 473 425,53
148	325 921,40	1 473 480,24
149	325 912,76	1 473 547,30
150	325 900,84	1 473 627,90
151	325 894,04	1 473 680,18
152	325 884,55	1 473 743,90
153	325 868,56	1 473 863,53
154	325 853,43	1 473 977,71
155	325 830,87	1 474 149,07
156	325 825,72	1 474 190,74
157	325 819,82	1 474 242,61
158	325 797,29	1 474 418,72
159	325 783,91	1 474 520,54
160	325 768,17	1 474 637,62
161	325 779,91	1 474 753,24
162	325 774,93	1 474 753,65
163	325 775,38	1 474 758,09
164	325 775,95	1 474 758,10
165	325 775,55	1 474 779,92
1	325 754,11	1 474 779,54

Кадастровый инженер:	Лысенко Е.Э.	Дата: 20.07.2021г.
----------------------	--------------	--------------------





Кадастровый инженер:	Лысенко Е.Э.	Дата: 20.07.2021г.